

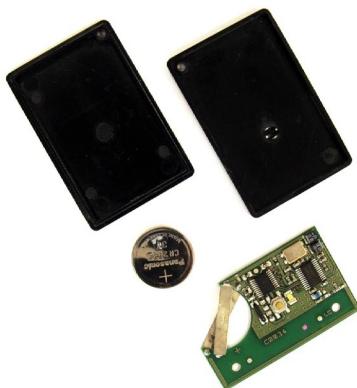
Istruzioni d'uso

Rev. 00.1 19/12/2023



A43v2 Pocket Telecomando *A43Bv2 Pocket Telecomando Bidi*

Pocket Telecomando è utilizzato come accessorio di un sistema satellitare della famiglia *Websat* per gestire alcune funzioni di sicurezza.



Invio del codice

Premere il pulsante situato al centro del dispositivo. L'accensione del led rosso indica l'avvenuta trasmissione.

Solo per il modello A43Bv2 dopo l'accensione del led rosso si accenderà il led verde per confermare l'avvenuta ricezione da parte della centralina principale.

Sostituzione della batteria

- aprire il contenitore utilizzando l'apposita fenditura posta in prossimità del foro per l'anello portachiavi. Basta inserire un cacciavite a taglio nella fenditura e ruotarlo leggermente fino allo sgancio dei due semigusci
- Sfilare la batteria dalle barrette e tenere premuto per 20 secondi il pulsante di trasmissione posto al centro della scheda elettronica
- Inserire una batteria nuova osservando le indicazioni della polarità. Il corretto inserimento della batteria viene confermato dall'accensione del LED per circa un secondo

ATTENZIONE

- **Utilizzare solo batterie al litio 3V modello CR2032. Pericolo di esplosione se la batteria è sostituita con un'altra di tipo scorretto.**
- **Fare attenzione ad inserire la batteria nuova con la corretta polarità.**
- **Le batterie devono essere smaltite secondo le normative vigenti**
- **Il Pocket Transponder è un dispositivo che deve essere utilizzato in condizioni normali e non estreme, lontano da fonti di calore dirette, non a contatto con liquidi o materiali corrosivi.**

Dati Tecnici:

Modello batteria:
Banda di frequenza:
Potenza RF max:

CR2032 3V
868.0 - 868.6 MHz
10 dBm



è un marchio di

Satelicom S.r.l.

via Basilio dalla Scola 92 -36100 VICENZA - ITALY
+39 0444 503 322 info@satelicom.com

SATELICOM
Satellite Control System

**Il presente documento non può essere
riprodotto né interamente né parzialmente senza nostra autorizzazione**