

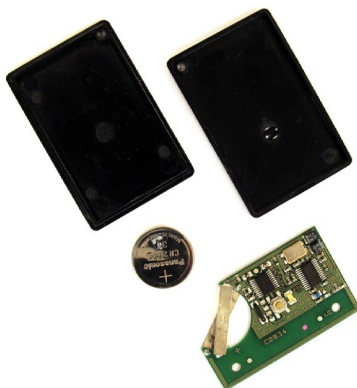
# Istruzioni d'uso

Rev. 00 6/5/2013



## A39v2 Pocket Transponder A39Bv2 Pocket Transponder Bidi

Pocket Transponder è utilizzato come accessorio di un sistema satellitare della famiglia *Websat* per controllare l'accesso al veicolo e per gestire altre funzioni di sicurezza.



### *Procedura di accensione*

- Tenere premuto per circa 5 secondi il pulsante posto al centro del telecomando fino all'accensione del LED
- Premere brevemente il pulsante per verificare che il trasmettitore è acceso. Se il LED si illumina il dispositivo è acceso, altrimenti è spento

### *Procedura di spegnimento*

- tenere premuto per 5 secondi il tasto
- allo scadere dei 5 secondi vengono eseguiti dei lampeggi veloci per 5 secondi
- durante i lampeggi rilasciare il tasto, premerlo e rilasciarlo nuovamente

### *Invio del codice manuale*

A dispositivo acceso premere il pulsante. L'accensione del led rosso indica l'avvenuta trasmissione.

Solo per il modello A39Bv2 dopo l'accensione del led rosso si accenderà il led verde per confermare l'avvenuta ricezione da parte della centralina principale.

### *Sostituzione della batteria*

- aprire il contenitore utilizzando l'apposita fenditura posta in prossimità del foro per l'anello portachiavi. Basta inserire un cacciavite a taglio nella fenditura e ruotarlo leggermente fino allo sgancio dei due semigusci
- Sfilare la batteria dalle barrette e tenere premuto per 20 secondi il pulsante di trasmissione posto al centro della scheda elettronica
- Inserire una batteria nuova osservando le indicazioni della polarità. Il corretto inserimento della batteria viene confermato dall'accensione del LED per circa un secondo

### **ATTENZIONE**

- **Utilizzare solo batterie al litio 3V modello CR2032. Pericolo di esplosione se la batteria è sostituita con un'altra di tipo scorretto.**
- **Fare attenzione ad inserire la batteria nuova con la corretta polarità.**
- **Le batterie devono essere smaltite secondo le normative vigenti**
- **Il Pocket Transponder è un dispositivo che deve essere utilizzato in condizioni normali e non estreme, lontano da fonti di calore dirette, non a contatto con liquidi o materiali corrosivi.**

#### *Dati Tecnici:*

Modello batteria:  
Banda di frequenza:  
Potenza RF max:

CR2032 3V  
868.0 - 868.6 MHz  
10 dBm